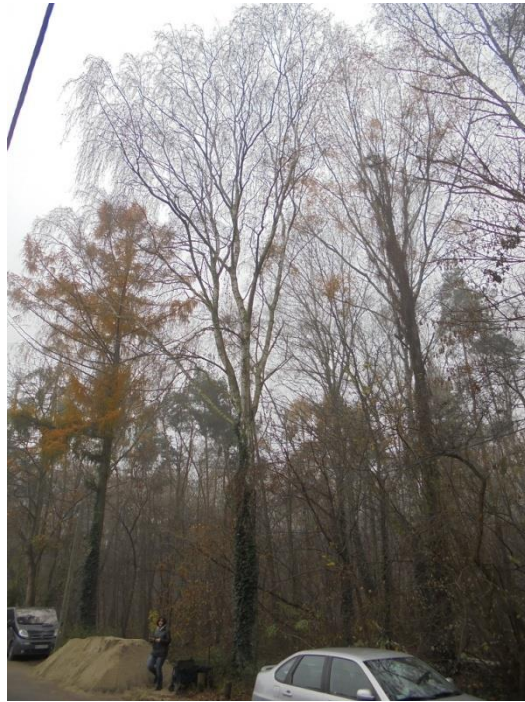


Wszystkie opisywane drzewa rosną na skraju rezerwatu, tuż przy ulicy Szerokiej. Większość z nich jest pochylona na stronę drogi, część ma ślady po cięciach w koronie – po podkrzesywaniu oraz cięciach przy linii napowietrznej.

Drzewo 1 - Brzoza brodawkowata (Betula pendula)



Fot. 1 Pokrój drzewa



Fot.2,3 Pień drzewa porośnięty bluszczem



Fot.4 Nasada korony



Fot. 5 Korona drzewa

Drzewo 2 - Brzoza brodawkowata (Betula pendula)



Fot.6 Pokrój drzewa



Fot.7,8 Pień drzewa. Widoczne pionowe pęknięcia



Fot. 9 Nasada korony



Fot.10 Korona drzewa

Drzewo 3 - Brzoza brodawkowata (Betula pendula)



Fot. 11,12 Pochylenie pnia drzewa



Fot. 13,14 Korona drzewa

Drzewo 4 - Brzoza brodawkowata (Betula pendula)



Fot.15 Pokrój drzewa



Fot. 16,17 Pień drzewa z raną i śladami po podkrzesywaniu korony



Fot.18 Wycieki z rany



Fot.19 Korona drzewa



Fot. 20 Badanie tomografem

Drzewo 5 - Brzoza brodawkowata (Betula pendula)



Fot. 21,22 Pokrój i pień drzewa

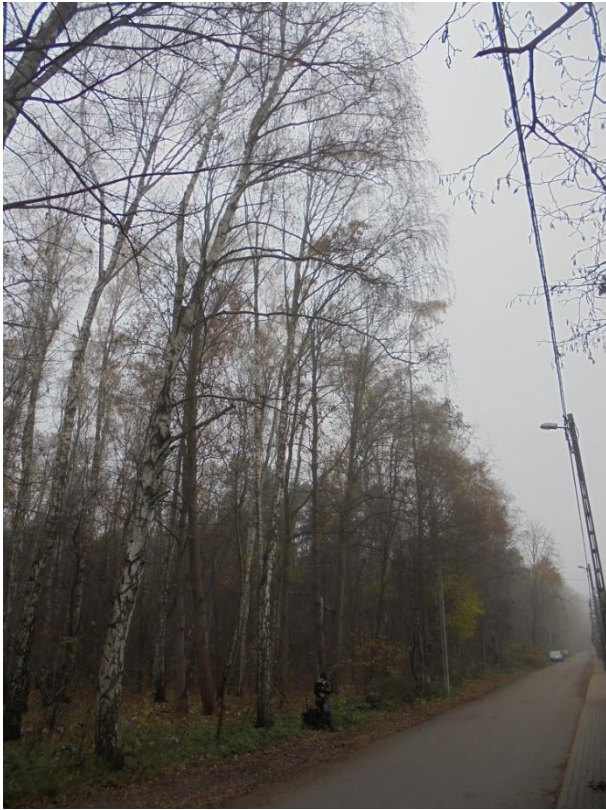


Fot. 23 Korona drzewa



Fot. 24 Badanie tomografem

Drzewo nr 6 - Brzoza brodawkowata (Betula pendula)



Fot.25,26 Pokrój drzewa i nasada korony. Pień rozwidla się na 2 przewodniki



Fot. 27 Korona drzewa



Drzewo 7 – Brzoza brodawkowata (*Betula pendula*)



Fot. 28,29 Pokrój i pień drzewa



Fot. 30 Pokrój drzewa

Drzewo 8 – Kasztanowiec biały (*Aesculus hippocastanum*)



Fot. 31,32 Pokrój drzewa



Fot. 33 Pień drzewa

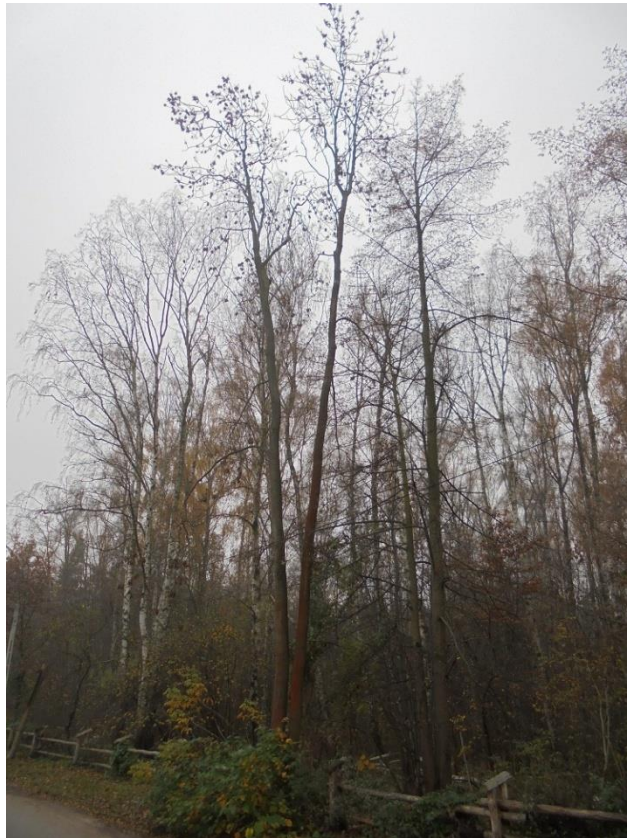


Fot. 34 Korona drzewa





Drzewo 9 – Jesion wyniosły (*Fraxinus excelsior*)



Fot. 35 Pokrój drzewa



Fot. 36,37 Rozwidlenie przewodników oraz korona drzewa

Drzewo 10 - Brzoza brodawkowata (Betula pendula)



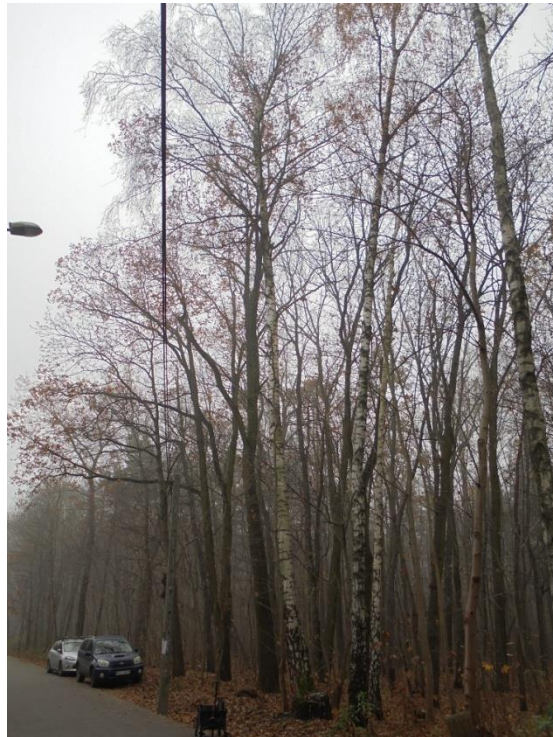
Fot. 38 Pokrój drzewa



Fot. 39 Korona drzewa



Drzewo 11 – Brzoza brodawkowata (*Betula pendula*)



Fot. 40 Pokrój drzewa



Fot. 41,42 Pień drzewa. U podstawy rana po obciętych konkurencyjnym przewodniku



Fot. 43 Korona drzewa



Drzewo nr 12 – Klon jawor (*Acer pseudoplatanus*)



Fot. 44 Pokrój drzewa

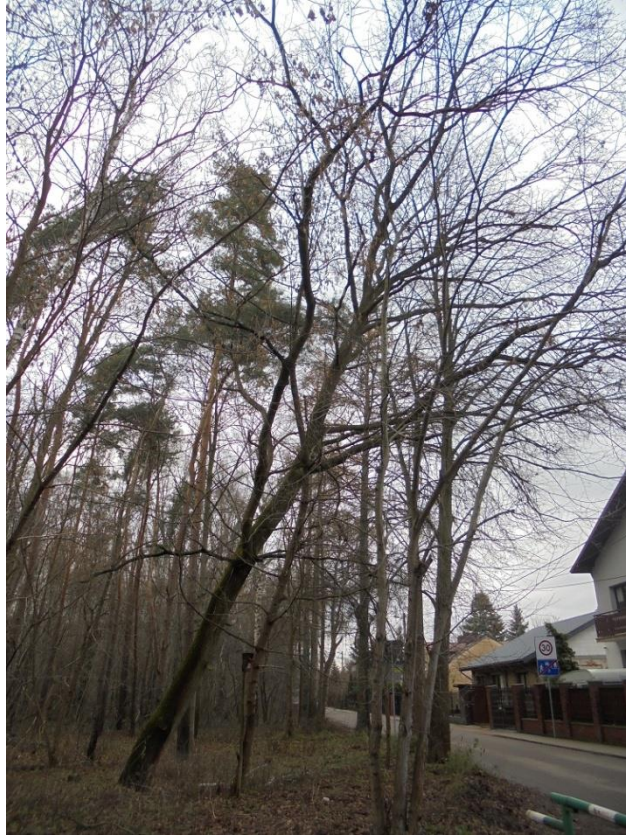


Fot. 45,46 Pień drzewa. Badanie tomografem i rana na pniu



Fot. 47 Obcięte gałęzie w koronie

Drzewo 13 – Dąb szypułkowy (*Quercus robur*)



Fot. Pokrój drzewa



Fot. Pień drzewa z pochyleniem



Fot. Nasada korony drzewa



Fot. Korona drzewa

Drzewo 14 – Topola biała (*Populus alba*)



Fot. Pochylony pień drzewa



Fot. Korona drzewa



Fot. Badanie tomografem

DRZEWO 15 – Topola biała (*Populus alba*)



Fot. Pokrój drzewa



Fot. Pnie drzewa



Fot. Rozwidlenie z zakorkiem i oberwaną korą, oraz owocniki hubiaka pospolitego





Fot. Owocniki hubiaka pospolitego i czyrenia ogniowego



Fot. Przewodniki w koronie z pęknięciem mrozowym



Fot. Korona drzewa



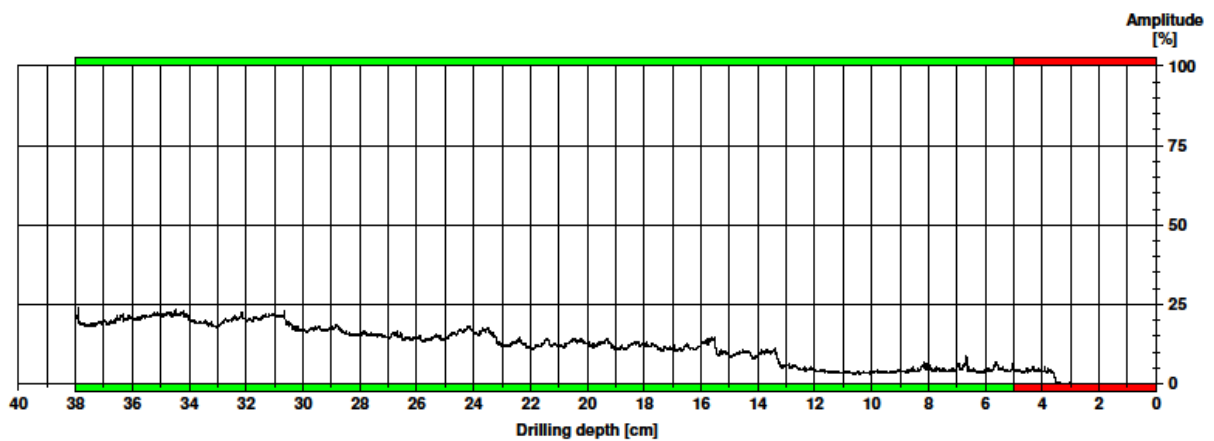
Fot. Korona drzewa



Fot. Badanie rezystografem

Measuring / object data

Measurement no. : 25	Time : 12:03:54	Location : Olszynka Grochowska
Drilling depth : 38,02 cm	Avg. curve : off	Name :
Wood species : Hard (2)	Diameter : 170,0 cm	
ID number : 15	Level : 100,0 cm	
Advance : 66,0 cm/min	Direction : N	
Date : 13.12.2018	Object species : Populus sp.	



Assessment

█	From 0,0 cm to 5,0 cm : kora
█	From 5,0 cm to 38,0 cm : drewno nieregularne
█	From 0,0 cm to 0,0 cm :
█	From 0,0 cm to 0,0 cm :
█	From 0,0 cm to 0,0 cm :
█	From 0,0 cm to 0,0 cm :

Comment

Measurement025.rgf